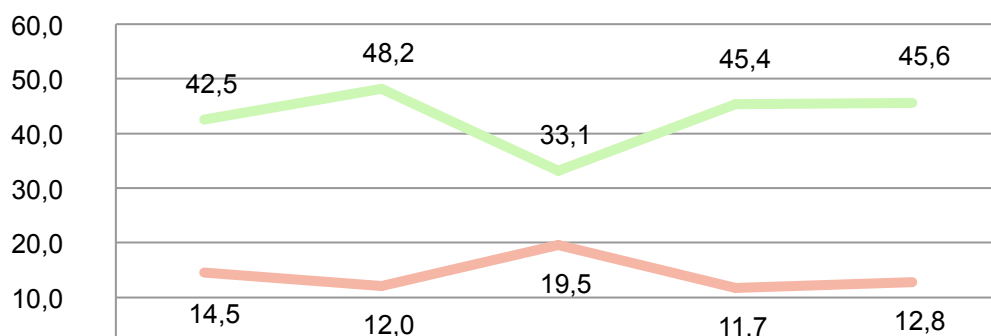


Vismas Affärsbarometer Försäljning

Andel företagare som tror på ökad respektive minskad försäljning de kommande sex månaderna.



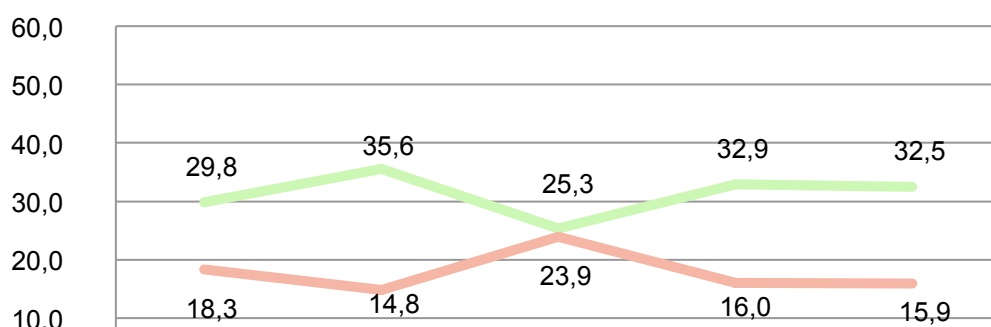
	Hösten 2011	Våren 2012	Hösten 2012	Våren 2013	Hösten 2013
Ökning %	42,5	48,2	33,1	45,4	45,6
Minskning %	14,5	12,0	19,5	11,7	12,8
Oförändrat	39,9	37,6	42,8	39,5	38,4

Rankning	Län i rangordning	Öka kraftigt	Öka något	Oförändrad	Minska något	Minska kraftigt	Vet ej
1	Stockholms län	6,4%	45,0%	36,2%	9,6%	0,7%	2,1%
2	Västernorrland	8,3%	41,7%	25,0%	8,3%	8,3%	8,3%
3	Värmland	3,8%	44,2%	40,4%	9,6%	1,9%	0,0%
4	Jämtland	0,0%	47,1%	41,2%	11,8%	0,0%	0,0%
5	Norrbottnen	5,9%	41,2%	41,2%	5,9%	5,9%	0,0%
6	Kronoberg	3,1%	43,8%	31,2%	9,4%	3,1%	9,4%
7	Västra Götaland	3,9%	42,5%	38,2%	8,7%	2,4%	4,3%
8	Gotland	0,0%	45,5%	54,5%	0,0%	0,0%	0,0%
9	Sörmland	3,0%	42,4%	42,4%	9,1%	0,0%	3,0%
10	Västerbotten	9,7%	35,5%	38,7%	12,9%	0,0%	3,2%
11	Skåne	2,9%	41,0%	34,5%	17,3%	2,2%	2,2%
12	Östergötland	5,2%	37,9%	46,6%	6,9%	0,0%	3,4%
13	Jönköpings län	0,0%	42,6%	40,7%	7,4%	1,9%	7,4%
14	Uppsala län	6,7%	35,6%	35,6%	15,6%	4,4%	2,2%
15	Dalarna	2,3%	39,5%	37,2%	14,0%	2,3%	4,7%
16	Örebro län	4,2%	37,5%	41,7%	10,4%	0,0%	6,2%
17	Gävleborg	7,3%	34,1%	41,5%	12,2%	4,9%	0,0%
18	Kalmar län	2,6%	36,8%	44,7%	10,5%	5,3%	0,0%
19	Halland	2,8%	36,1%	47,2%	8,3%	2,8%	2,8%
19	Västmanland	2,8%	36,1%	33,3%	25,0%	0,0%	2,8%
21	Blekinge	0,0%	36,4%	36,4%	9,1%	9,1%	9,1%
	Riket	4,3%	41,3%	38,4%	10,9%	1,9%	3,2%

Ökning över riksgenomsnittets 45,6% på alternativen öka kraftigt / öka något

Vismas Affärsbarometer Inköp

Andel företagare som tror på ökade respektive minskade
inköp de kommande sex månaderna.

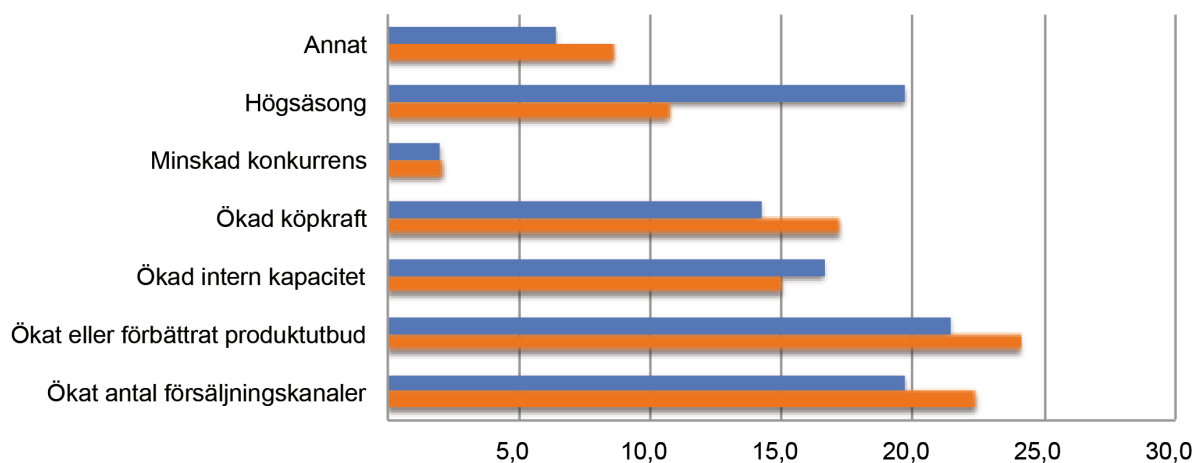


	Hösten 2011	Våren 2012	Hösten 2012	Våren 2013	Hösten 2013
Ökning %	29,8	35,6	25,3	32,9	32,5
Minskning %	18,3	14,8	23,9	16,0	15,9
Oförändrat	50,2	47,4	48,6	49,3	49,5

Rankning	Län i rangordning	Öka kraftigt	Öka något	Oförändrad	Minska något	Minska kraftigt	Vet ej
1	Västerbotten	3,3%	43,3%	40,0%	6,7%	3,3%	3,3%
2	Kronoberg	3,2%	38,7%	41,9%	9,7%	3,2%	3,2%
3	Västernorrland	8,3%	33,3%	50,0%	0,0%	8,3%	0,0%
4	Dalarna	0,0%	40,5%	45,2%	4,8%	4,8%	4,8%
5	Gotland	0,0%	40,0%	50,0%	0,0%	10,0%	0,0%
6	Jönköpings län	1,9%	35,8%	41,5%	13,2%	3,8%	3,8%
7	Örebro län	2,1%	35,4%	45,8%	12,5%	2,1%	2,1%
8	Sörmland	0,0%	36,4%	51,5%	9,1%	0,0%	3,0%
9	Stockholms län	2,2%	32,7%	48,9%	10,8%	3,6%	1,8%
10	Värmland	1,9%	32,7%	48,1%	13,5%	3,8%	0,0%
11	Östergötland	5,2%	27,6%	53,4%	12,1%	1,7%	0,0%
12	Västra Götaland	1,6%	30,1%	50,4%	11,8%	2,8%	3,3%
13	Västmanland	0,0%	27,8%	44,4%	19,4%	8,3%	0,0%
14	Gävleborg	0,0%	27,5%	47,5%	15,0%	7,5%	2,5%
15	Skåne	0,7%	26,6%	51,8%	14,4%	4,3%	2,2%
16	Uppsala län	4,4%	22,2%	48,9%	13,3%	8,9%	2,2%
17	Jämtland	0,0%	25,0%	62,5%	12,5%	0,0%	0,0%
18	Kalmar län	2,6%	21,1%	52,6%	21,1%	2,6%	0,0%
19	Halland	0,0%	22,9%	65,7%	11,4%	0,0%	0,0%
20	Norrbottn	0,0%	18,8%	50,0%	18,8%	6,2%	6,2%
21	Blekinge	0,0%	18,2%	54,5%	18,2%	9,1%	0,0%
	Riket	1,8%	30,7%	49,5%	12,1%	3,8%	2,1%

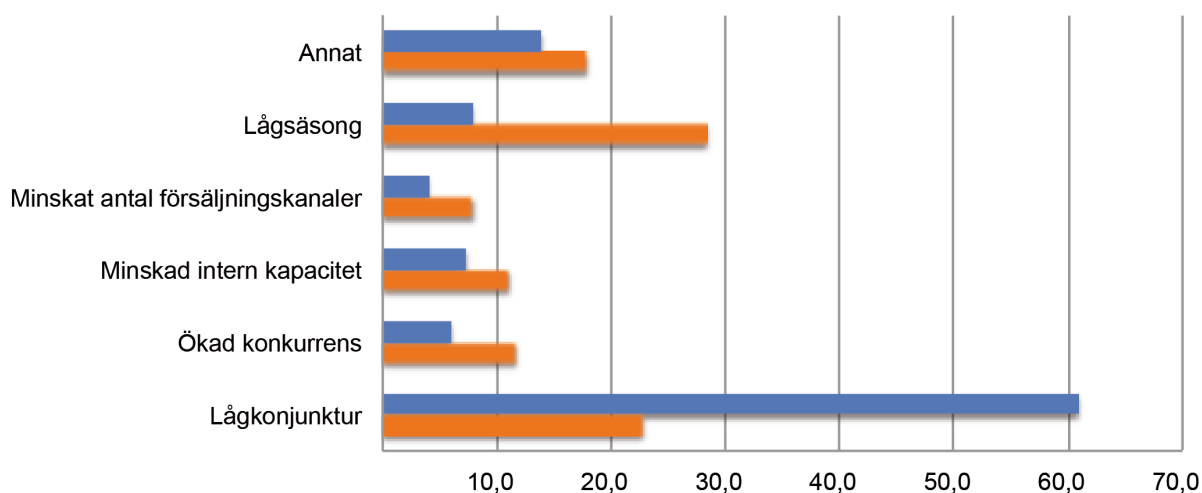
Ökning över riksgenomsnittets 35,2% på alternativen öka kraftigt / öka något

Vismas Affärsbarometer Faktorer som påverkar försäljningen positivt



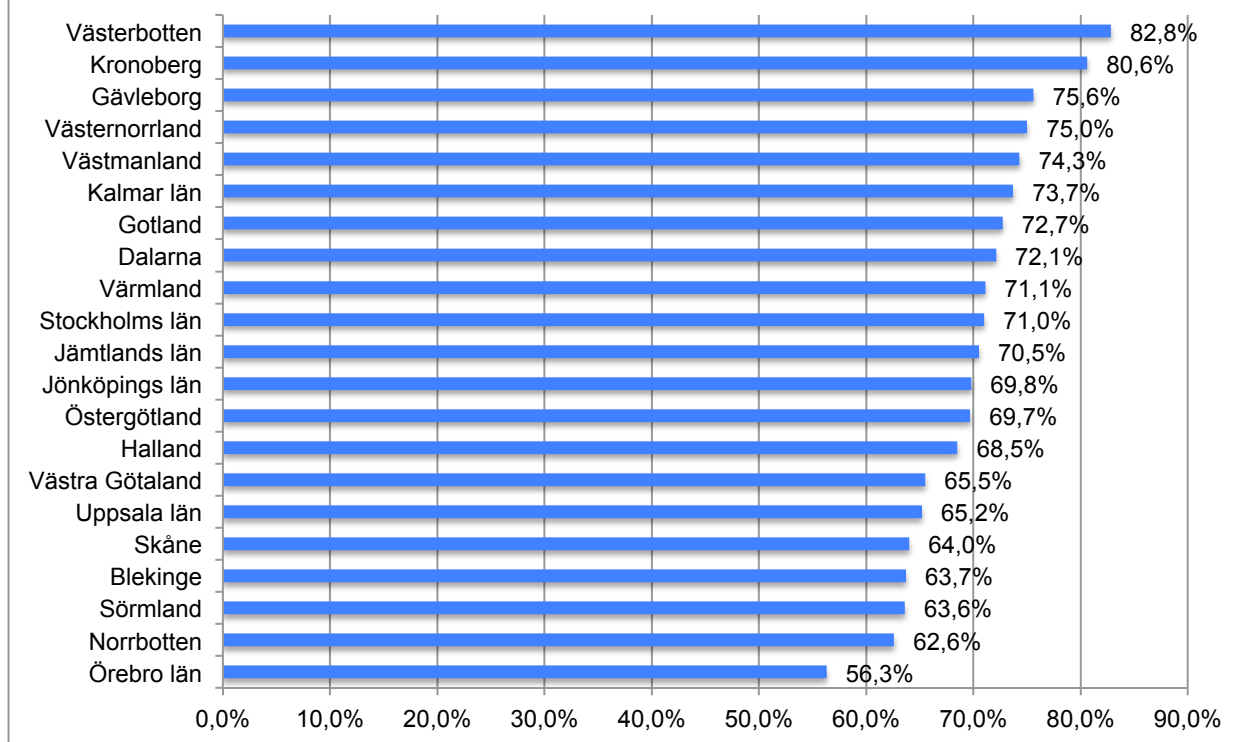
	Ökat antal försäljningskanaler	Ökat eller förbättrat produktutbud	Ökad intern kapacitet	Ökad köpkraft	Minskad konkurrens	Högsäsong	Annat
■ Våren 2013 %	19,7	21,4	16,6	14,2	2,0	19,7	6,4
■ Hösten 2013 %	22,4	24,1	15,0	17,2	2,1	10,7	8,6

Vismas Affärsbarometer Faktorer som påverkar försäljningen negativt



	Lågkonjunktur	Ökad konkurrens	Minskad intern kapacitet	Minskat antal försäljningskanaler	Lågsäsong	Annat
■ Våren 2013 %	60,9	6,0	7,3	4,0	7,9	13,9
■ Hösten 2013 %	22,8	11,7	11,1	8,0	28,4	17,9

Försäljning i nivå med eller nästan i nivå med förväntningarna de senaste sex månaderna

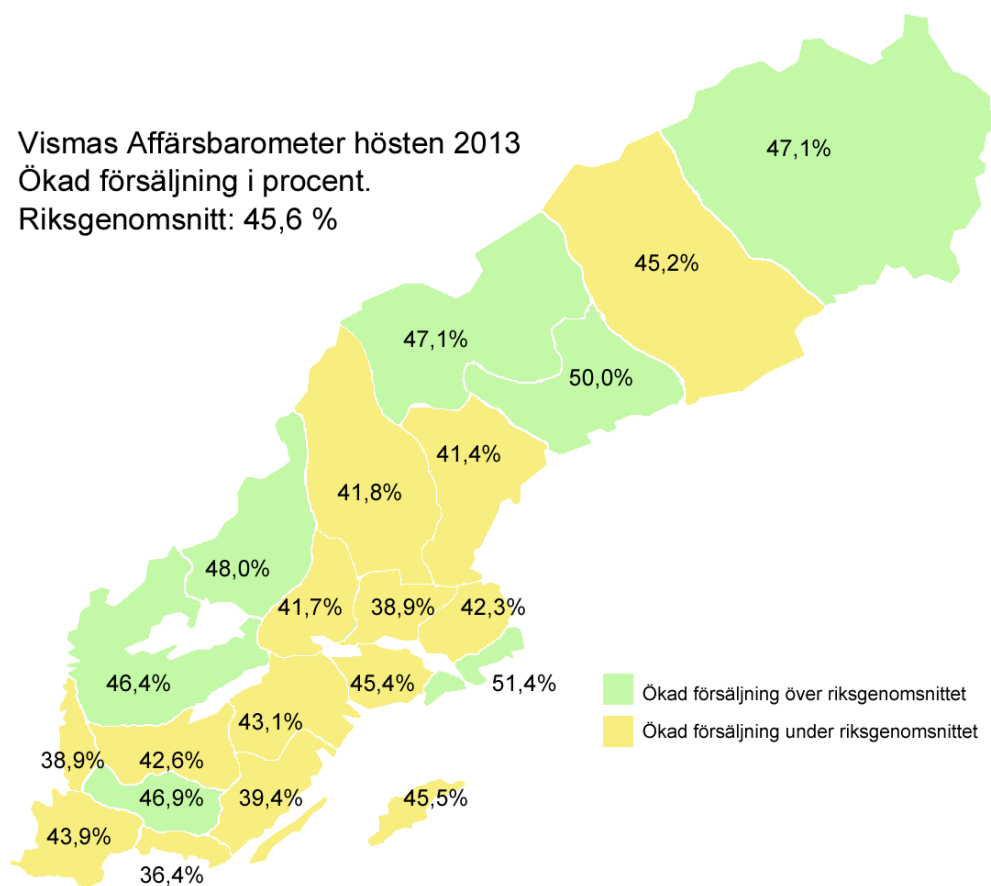


Blev de sex senaste månadernas försäljning som du hade förväntat dig?

	Ja, som mina förväntningar	Ja, nästan som mina förväntningar	Total andel ja-svar	Nej, sämre än mina förväntningar	Nej, långt ifrån mina förväntningar	Total andel nej-svar	Tveksam/vet ej
Västerbotten	41%	41%	83%	17%	0%	17%	0%
Kronoberg	29%	52%	81%	16%	0%	16%	3%
Gävleborg	46%	29%	76%	15%	5%	20%	5%
Västernorrland	42%	33%	75%	25%	0%	25%	0%
Västmanland	34%	40%	74%	17%	0%	17%	9%
Kalmar län	42%	32%	74%	26%	0%	26%	0%
Gotland	55%	18%	73%	18%	9%	27%	0%
Dalarna	28%	44%	72%	16%	5%	21%	7%
Värmland	29%	42%	71%	23%	6%	29%	0%
Stockholms län	38%	33%	71%	23%	3%	26%	3%
Jämtland	53%	18%	71%	29%	0%	29%	0%
Jönköpings län	38%	32%	70%	23%	2%	25%	6%
Östergötland	43%	27%	70%	25%	2%	27%	4%
Halland	37%	31%	69%	23%	3%	26%	6%
Västra Götaland	35%	31%	66%	25%	5%	30%	5%
Uppsala län	30%	35%	65%	24%	7%	30%	4%
Skåne	30%	34%	64%	30%	4%	33%	3%
Blekinge	18%	46%	64%	27%	0%	27%	9%
Sörmland	33%	30%	64%	24%	6%	30%	6%
Norrbottn	44%	19%	63%	31%	6%	37%	0%
Örebro län	19%	38%	56%	40%	0%	40%	4%
Riket	36%	34%	70%	24%	3%	27%	3%

Försäljning över riksgenomsnittets 70 % på alternativen ja, som mina förväntningar / ja, nästan som mina förväntningar.

Vismas Affärsbarometer hösten 2013
 Ökad försäljning i procent.
 Riksgenomsnitt: 45,6 %



Vismas Affärsbarometer hösten 2013
 Ökade inköp i procent.
 Riksgenomsnitt: 32,5 %

